

COMPORTAMIENTO DEL PRESUPUESTO MODIFICADO

Concepto	Presupuesto	Ampliación Automática	Ampliación del Ejecutivo	Transferencias	Reducciones	Presupuesto Modificado	Ejercido	Variación final
<b>Poder legislativo</b>	<b>76,700,000</b>	<b>0</b>	<b>0</b>	<b>0</b>	<b>0</b>	<b>76,700,000</b>	<b>76,938,911</b>	<b>(238,911)</b>
Poder judicial	96,100,000	0	937,930	0	0	97,037,930	97,037,930	0
						0		
<b>Poder ejecutivo</b>	<b>7,752,843,000</b>	<b>322,997,538</b>	<b>101,773,758</b>	<b>0</b>	<b>325,083,454</b>	<b>7,852,530,842</b>	<b>7,787,265,507</b>	<b>65,265,335</b>
Sector educación	3,596,427,000	176,123,673	0	25,000,000	53,061,773	3,744,488,900	3,784,393,180	(39,904,280)
Administración pública centralizada	571,396,000	0	10,291,280	(13,510,887)	0	568,176,393	548,157,657	20,018,736
Administración pública descentralizada	174,248,000	0	5,318,199	(3,876,640)	0	175,689,559	169,557,135	6,132,424
Transferencias	1,629,619,000	146,873,865	47,819,089	56,230,614	13,021,681	1,867,520,887	1,890,838,307	(23,317,420)
<i>Fracción I (Subsidios)</i>	<i>117,621,000</i>	<i>0</i>	<i>0</i>	<i>0</i>	<i>0</i>	<i>117,621,000</i>	<i>124,873,119</i>	<i>(7,252,119)</i>
<i>Fracción II (Ramo general 33)</i>	<i>1,270,936,000</i>	<i>70,219,576</i>	<i>0</i>	<i>0</i>	<i>6,021,681</i>	<i>1,335,133,895</i>	<i>1,335,133,130</i>	<i>765</i>
<i>Fracción III (Programas convenidos)</i>	<i>194,498,000</i>	<i>895,572</i>	<i>2,006,376</i>	<i>56,230,614</i>	<i>7,000,000</i>	<i>246,630,562</i>	<i>238,087,711</i>	<i>8,542,851</i>
<i>Fracción IV (otros)</i>	<i>46,564,000</i>	<i>0</i>	<i>16,134,687</i>	<i>0</i>	<i>0</i>	<i>62,698,687</i>	<i>71,218,143</i>	<i>(8,519,456)</i>
<i>Subsidios y apor. Fed. no regularizables</i>	<i>0</i>	<i>75,758,717</i>	<i>29,678,026</i>	<i>0</i>	<i>0</i>	<i>105,436,743</i>	<i>121,526,204</i>	<i>(16,089,461)</i>
Adquisiciones	19,500,000	0	1,857	4,568,197	0	24,070,054	22,998,860	1,071,194
Obra pública	691,719,900	0	14,775,668	(8,933,284)	148,200,000	549,362,284	553,824,515	(4,462,231)
Inversiones y erogaciones especiales	99,778,000	0	23,567,665	(59,478,000)	5,800,000	58,067,665	45,702,261	12,365,404
Participaciones federales	860,155,100	0	0	0	0	860,155,100	767,100,282	93,054,818
Deuda pública	110,000,000	0	0	0	105,000,000	5,000,000	4,693,310	306,690
<b>Organismos autónomos</b>	<b>22,890,000</b>	<b>0</b>	<b>0</b>	<b>0</b>	<b>0</b>	<b>22,890,000</b>	<b>22,890,000</b>	<b>0</b>
<b>TOTALES</b>	<b>7,948,533,000</b>	<b>322,997,538</b>	<b>102,711,688</b>	<b>0</b>	<b>325,083,454</b>	<b>8,049,158,772</b>	<b>7,984,132,348</b>	<b>65,026,424</b>



PRESUPUESTO EJERCIDO SEGMENTADO POR PODERES Y ORGANISMOS AUTÓNOMOS

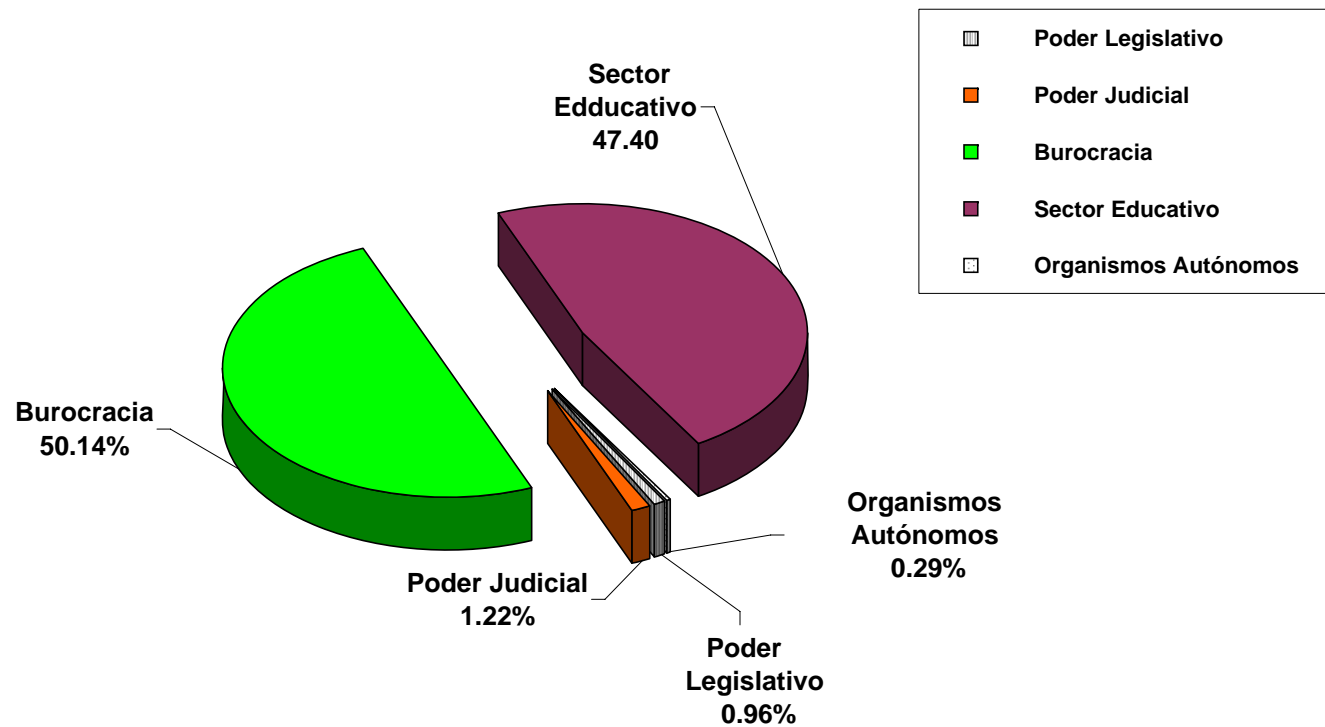
CONCEPTO	PRESUPUESTO				Variación del presupuesto ejercido con respecto a:			
	1998 <sup>1</sup>	2001 <sup>1</sup>	2 0 0 2		Asignado 2002		Real 2001 <sup>2</sup>	Real 1998 <sup>2</sup>
	Ejercido	Ejercido	Modificado	Ejercido	Absoluta	Relativa	Relativa	Relativa
<b>Poder legislativo</b>	28,229,881	61,785,847	76,700,000	76,938,911	(238,911)	-0.31%	18.59%	101.80%
<b>Poder judicial</b>	40,193,904	83,783,553	97,037,930	97,037,930	0	0.00%	10.30%	78.76%
<b>Poder ejecutivo</b>	3,748,010,611	7,030,696,617	7,852,530,843	7,787,265,507	65,265,336	0.83%	5.48%	53.84%
Burocracia	1,667,391,894	3,595,872,758	4,108,041,945	4,002,872,327	105,169,618	2.56%	6.01%	77.76%
Educación	2,080,618,717	3,434,823,859	3,744,488,898	3,784,393,180	(39,904,282)	-1.07%	4.92%	34.68%
<b>Organismos autónomos</b>	50,361,395	68,500,000	22,890,000	22,890,000	0	0	-68.18%	-66.35%
<b>TOTALES</b>	<b>3,866,795,791</b>	<b>7,244,766,017</b>	<b>8,049,158,773</b>	<b>7,984,132,348</b>	<b>65,026,425</b>	<b>0.81%</b>	<b>4.95%</b>	<b>52.89%</b>

<sup>1</sup> FUENTE: Cuentas Públicas del Ejercicio Fiscal 1998 y 2001.

<sup>2</sup> Con la actualización de las cifras de ejercicios anteriores mediante el Índice Nacional de Precios al Consumidor se muestran variaciones relativas en términos reales

COMPARATIVO GRÁFICO DEL EGRESO DE LOS TRES PODERES

TOTAL	7,984,132,348	%
Poder Legislativo	76,938,911	0.96%
Poder Judicial	97,037,930	1.22%
Burocracia	4,002,872,327	50.14%
Sector Educativo	3,784,393,180	47.40%
Organismos Autónomos	22,890,000	0.29%



PRESUPUESTO EJERCIDO POR CLASIFICACIÓN ADMINISTRATIVA

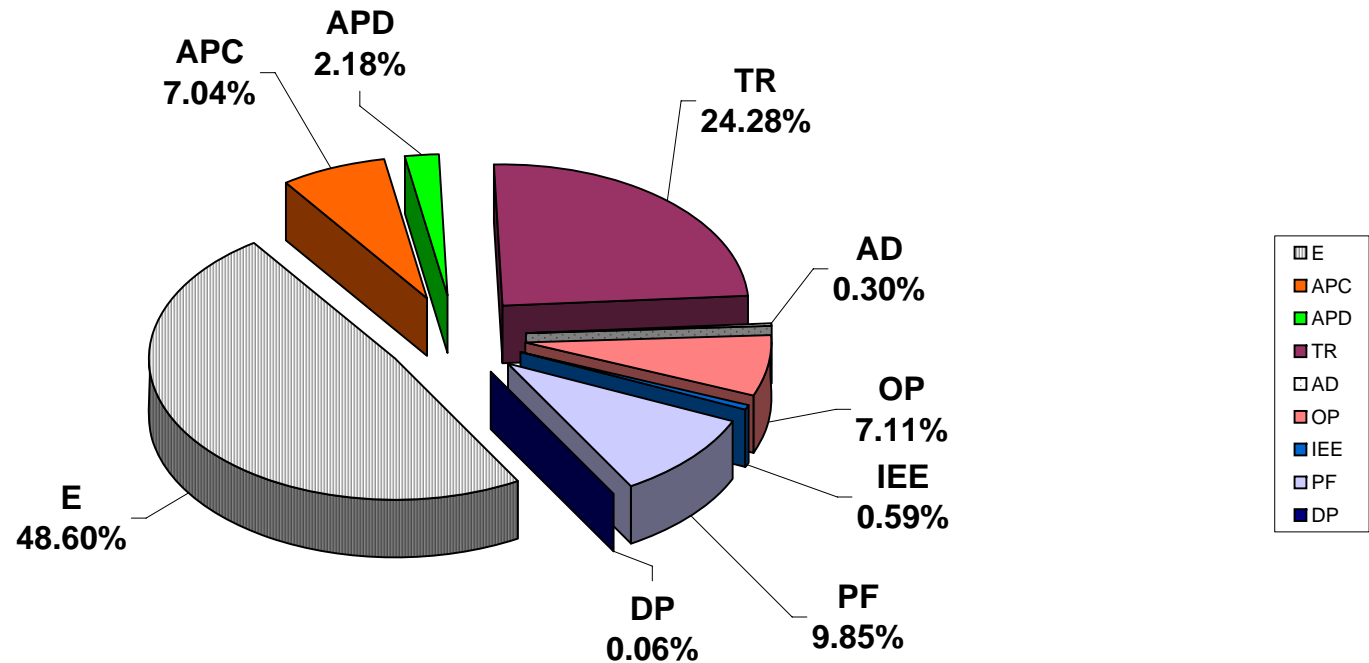
CONCEPTO	PRESUPUESTO				Variación del presupuesto ejercido con respecto a:			
	1998 <sup>1</sup>	2001 <sup>1</sup>	2 0 0 2		Asignado 2002		Real 2001 <sup>2</sup>	Real 1998 <sup>2</sup>
	Ejercido	Ejercido	Modificado	Ejercido	Absoluta	Relativa	Relativa	Relativa
<b>Poder legislativo</b>	28,229,881	61,785,847	76,700,000	76,938,911	(238,911)	-0.31%	17.81%	101.80%
<b>Poder judicial</b>	40,193,904	83,783,553	97,037,930	97,037,930	0	0.00%	9.57%	78.76%
<b>Poder ejecutivo</b>	3,748,010,611	7,030,696,617	7,852,530,843	7,787,265,507	65,265,336	0.83%	4.79%	53.84%
<b>Sector educación</b>	2,080,618,717	3,434,823,859	3,744,488,898	3,784,393,180	(39,904,282)	-1.07%	4.23%	34.68%
<b>Administración pública centralizada</b>	322,045,402	514,522,298	568,176,393	548,157,657	20,018,737	3.52%	0.79%	26.03%
<b>Administración pública descentralizada</b>	90,443,919	159,094,006	175,689,559	169,557,135	6,132,424	3.49%	0.83%	38.81%
<b>Transferencias</b>	689,458,134	1,540,307,822	1,867,520,887	1,890,838,307	(23,317,420)	-1.25%	16.14%	103.07%
<i>Fracción I (Subsidios)</i>	85,367,169	139,336,098	117,621,000	124,873,119	(7,252,119)	-6.17%	-15.21%	8.31%
<i>Fracción II (Ramo general 33)</i>	558,133,139	1,196,542,935	1,335,133,895	1,335,133,130	765	0.00%	5.56%	77.12%
<i>Fracción III (Programas convenidos)</i>	45,957,826	114,689,457	246,630,562	238,087,711	8,542,851	3.46%	100.00%	283.59%
<i>Fracción IV (otros)</i>	0	50,604,798	62,698,687	71,218,143	(8,519,456)	-13.59%	33.14%	100.00%
<i>Fracción V (subsidiarios y aport. fed. no reg.)</i>	0	39,134,534	105,436,743	121,526,204	(16,089,461)	-15.26%	193.79%	100.00%
<b>Adquisiciones</b>	0	15,915,300	24,070,055	22,998,860	1,071,195	4.45%	36.71%	100.00%
<b>Obra pública</b>	121,248,619	305,021,332	549,362,285	553,824,515	(4,462,230)	-0.81%	71.78%	238.21%
<b>Inversiones y erogaciones especiales</b>	1,638,802	270,402,512	58,067,665	45,702,261	12,365,404	21.29%	-84.01%	1964.91%
<b>Participaciones federales</b>	411,885,773	764,998,230	860,155,100	767,100,282	93,054,818	10.82%	-5.13%	37.90%
<b>Deuda pública</b>	30,671,245	25,611,258	5,000,000	4,693,310	306,690	6.13%	-82.66%	-88.67%
<b>Organismos autónomos</b>	50,361,395	68,500,000	22,890,000	22,890,000	0	0	-68.39%	-66.35%
<b>TOTALES</b>	<b>3,866,795,791</b>	<b>7,244,766,017</b>	<b>8,049,158,773</b>	<b>7,984,132,348</b>	<b>65,026,425</b>	<b>0.81%</b>	<b>1.14%</b>	<b>52.89%</b>

<sup>1</sup> FUENTE: Cuentas Públicas del Ejercicio Fiscal 1998 y 2001.

<sup>2</sup> Con la actualización de las cifras de ejercicios anteriores mediante el Índice Nacional de Precios al Consumidor se muestran variaciones relativas en términos reales

COMPARATIVO GRÁFICO DEL EGRESO DEL PODER EJECUTIVO

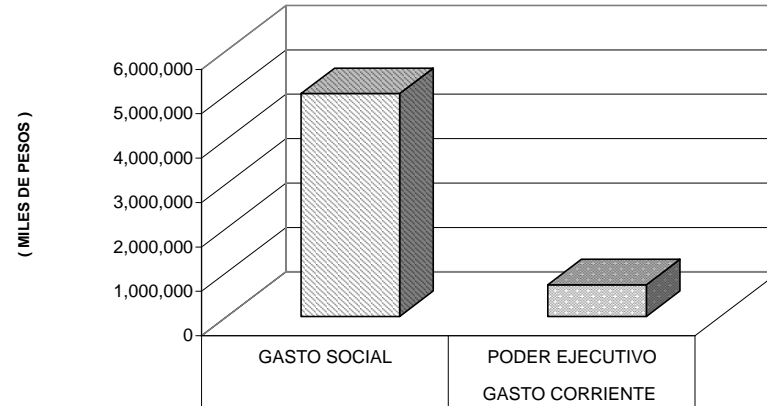
clave	CONCEPTO	7,787,265,507	100.00%
E	Aportaciones a educación	3,784,393,180	48.60%
APC	Administración pública centralizada	548,157,657	7.04%
APD	Administración pública descentralizada	169,557,135	2.18%
TR	Transferencias	1,890,838,307	24.28%
AD	Adquisiciones	22,998,860	0.30%
OP	Obra pública	553,824,515	7.11%
IEE	Inversiones y erogaciones especiales	45,702,261	0.59%
PF	Participaciones federales	767,100,282	9.85%
DP	Deuda pública	4,693,310	0.06%



COMPARATIVOS GRÁFICOS RESPECTO DEL GASTO CORRIENTE DEL PODER EJECUTIVO

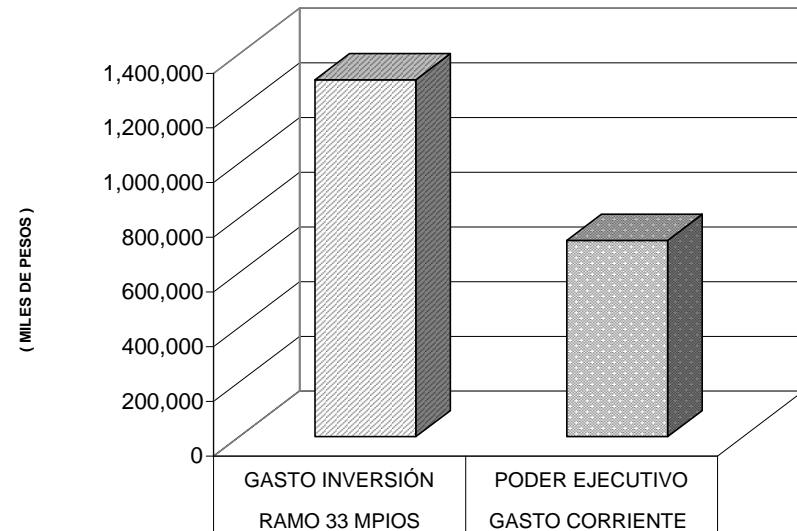
GASTO SOCIAL Y PARTICIPACIONES RESPECTO AL GASTO CORRIENTE

CONCEPTO	IMPORTE	CONCEPTO	IMPORTE
<b>TOTAL</b>	<b>5,021,454,863</b>	<b>PODER EJEC.</b>	<b>717,714,792</b>
Gasto educativo	3,784,393,180	CAP 1000	527,631,748
Gasto en salud	422,533,694	CAP 2000	69,487,968
Participaciones municipales ( FU )	767,100,282	CAP 3000	120,595,076
Aportaciones a seguridad pública	47,427,707		



GASTO DE INVERSION RESPECTO AL GASTO CORRIENTE

CONCEPTO	IMPORTE	CONCEPTO	IMPORTE
<b>TOTAL</b>	<b>1,304,995,388</b>	<b>PODER EJEC.</b>	<b>717,714,792</b>
Gasto de inversión godezac	553,824,515	CAP 1000	527,631,748
Gasto de inversión educación	4,419,527	CAP 2000	69,487,968
Gasto de inversión salud	23,726,030	CAP 3000	120,595,076
Adquisiciones educación	18,696,261		
Adquisiciones godezac	22,998,860		
Fondo III	369,468,743		
Fondo IV (infraestructura )	311,861,452		



PRESUPUESTO EJERCIDO DEL PODER LEGISLATIVO

CONCEPTO	PRESUPUESTO				Variación del presupuesto ejercido con respecto a:			
	1998 <sup>1</sup>	2001 <sup>1</sup>	2 0 0 2		Asignado 2002		Real 2001 <sup>2</sup>	Real 1998 <sup>2</sup>
	Ejercido	Ejercido	Modificado	Ejercido	Absoluta	Relativa	Relativa	Relativa
Legislatura	20,087,095	46,778,151	62,200,000	62,438,911	(238,911)	-0.38%	27.11%	130.16%
Auditoría superior del estado	8,142,786	15,007,696	14,500,000	14,500,000	0	0.00%	-7.99%	31.85%
<b>TOTALES</b>	<b>28,229,881</b>	<b>61,785,847</b>	<b>76,700,000</b>	<b>76,938,911</b>	<b>-238,911</b>	<b>-0.31%</b>	<b>18.59%</b>	<b>101.80%</b>

<sup>1</sup> FUENTE: Cuentas públicas del ejercicio fiscal 1998 y 2001.

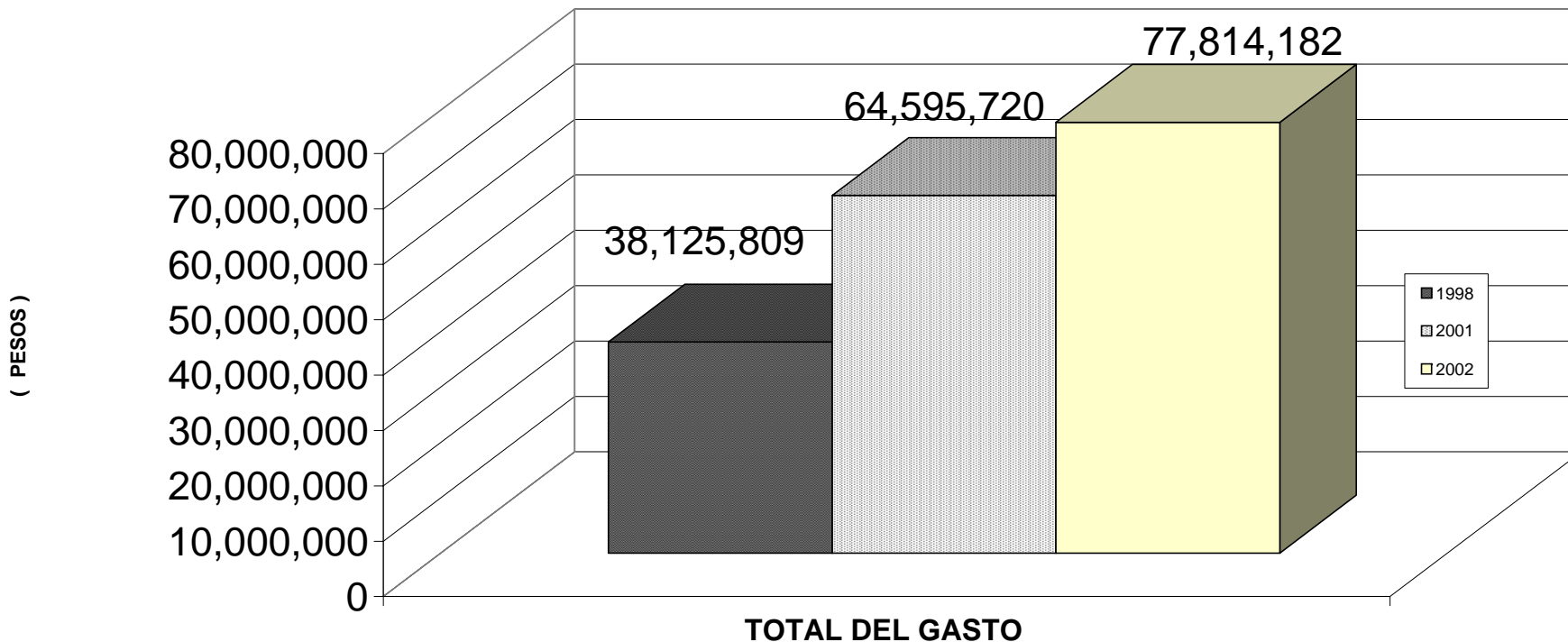
<sup>2</sup> Con la actualización de las cifras de ejercicios anteriores mediante el índice nacional de precios al consumidor se muestran variaciones relativas en términos reales

Ordenamiento legal: presupuesto de egresos, decreto No. 38, artículo 7 y 8



COMPARATIVO GRÁFICO DEL EGRESO DEL PODER LEGISLATIVO 1998, 2001 y 2002

	1998 <sup>1</sup>			2001 <sup>1</sup>			2002
	Histórica	Factor	Actualizada	Histórica	Factor	Actualizada	
<b>TOTAL</b>	<b>28,229,881</b>	<b>1.350548</b>	<b>38,125,809</b>	<b>61,111,798</b>	<b>1.057009</b>	<b>64,595,720</b>	<b>77,814,182</b>
1000 Servicios personales	18,887,523	1.350548	25,508,506	12,058,288	1.057009	12,745,719	43,675,942
2000 Materiales y suministros	1,318,094	1.350548	1,780,149	499,802	1.057009	528,295	4,144,118
3000 Servicios generales	7,573,517	1.350548	10,228,398	1,521,660	1.057009	1,608,408	27,558,983
4000 Ayudas, subsidios y transferencias	0	1.350548	0	46,778,151	1.057009	49,444,927	0
5000 Adquisiciones	450,747	1.350548	608,755	253,897	1.057009	268,371	2,435,139



<sup>1</sup> FUENTE: Cuentas Públicas de los Ejercicios Fiscales 1998 y 2001.



Regresar a la  
Presentación

GOBIERNO DEL ESTADO DE ZACATECAS  
SECRETARÍA DE FINANZAS  
CUENTA PÚBLICA DEL EJERCICIO FISCAL 2002



PRESUPUESTO EJERCIDO POR EL PODER JUDICIAL

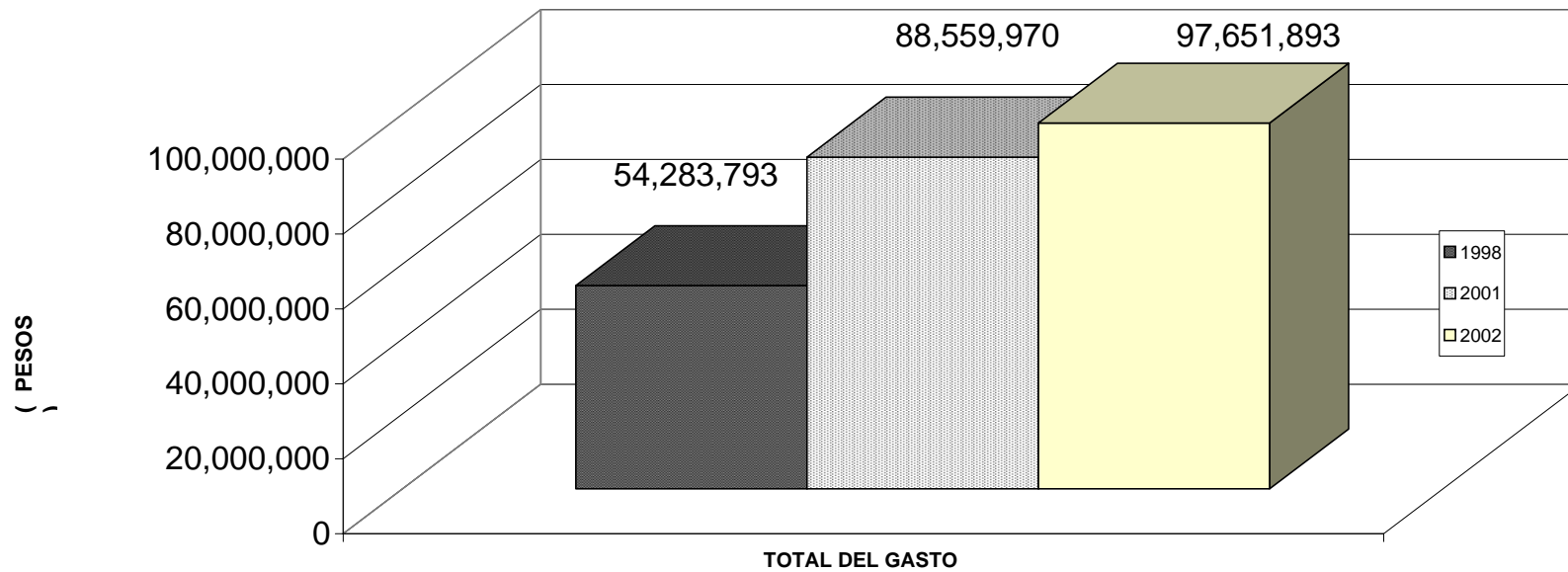
CONCEPTO	PRESUPUESTO				Variación del presupuesto ejercido con respecto a:			
	1998 <sup>1</sup>	2001 <sup>1</sup>	2002		Asignado 2002		Real 2001 <sup>2</sup>	Real 1998 <sup>2</sup>
	Ejercido	Ejercido	Modificado	Ejercido	Absoluta	Relativa	Relativa	Relativa
Tribunal superior de justicia	33,646,688	75,323,553	91,500,000	91,500,000	0	0.00%	15.68%	101.36%
Tribunal estatal electoral	6,547,216	8,460,000	5,537,930	5,537,930	0	0.00%	-37.66%	-37.37%
<b>TOTALES</b>	<b>40,193,904</b>	<b>83,783,553</b>	<b>97,037,930</b>	<b>97,037,930</b>	<b>0</b>	<b>0.00%</b>	<b>10.30%</b>	<b>78.76%</b>

<sup>1</sup> FUENTE: Cuentas Públicas del Ejercicio Fiscal 1998 y 2001.

<sup>2</sup> Con la actualización de las cifras de ejercicios anteriores mediante el Índice Nacional de Precios al Consumidor se muestran variaciones relativas en términos reales

COMPARATIVO GRÁFICO DEL EGRESO DEL PODER JUDICIAL 1998, 2001 Y 2002

	1998 <sup>1</sup>			2001 <sup>1</sup>			2002
	Histórica	Factor	Actualizada	Histórica	Factor	Actualizada	
<b>TOTAL</b>	<b>40,193,904</b>	<b>1.350548</b>	<b>54,283,793</b>	<b>83,783,553</b>	<b>1.057009</b>	<b>88,559,970</b>	<b>97,651,893</b>
1000 Servicios personales	34,290,779	1.350548	46,311,340	0	1.057009	0	80164483
2000 Materiales y suministros	829,555	1.350548	1,120,354	0	1.057009	0	4074785
3000 Servicios generales	3,347,397	1.350548	4,520,820	83,783,553	1.057009	88,559,970	11,445,740
4000 Ayudas, subsidios y transferencias	0	1.350548	0	0	1.057009	0	872580
5000 Adquisiciones	1,726,173	1.350548	2,331,279	0	1.057009	0	1094305



<sup>1</sup> FUENTE: Cuentas Públicas de los Ejercicios Fiscales 1998 y 2001.



PRESUPUESTO EJERCIDO POR LA ADMINISTRACIÓN PÚBLICA CENTRALIZADA (GASTO CORRIENTE)

CONCEPTO	PRESUPUESTO				Variación del presupuesto ejercido con respecto a:			
	1998 <sup>1</sup>	2001 <sup>1</sup>	2 0 0 2		Asignado 2002		Real 2001 <sup>2</sup>	Real 1998 <sup>2</sup>
	Ejercido	Ejercido	Modificado	Ejercido	Absoluta	Relativa	Relativa	Relativa
Gubernatura	26,890,247	33,632,590	32,463,520	31,511,063	952,457	2.93%	-11.36%	-13.23%
Secretaría general de gobierno	60,066,536	113,140,675	127,676,868	124,065,488	3,611,381	2.83%	3.74%	52.94%
Secretaría de finanzas	43,715,683	77,478,605	83,379,668	80,554,271	2,825,397	3.39%	-1.64%	36.44%
Secretaría de desarrollo agropecuario	14,095,886	21,415,151	24,715,450	22,323,627	2,391,823	9.68%	-1.38%	17.26%
Secretaría de desarrollo económico	8,185,915	32,140,014	22,550,720	20,713,065	1,837,655	8.15%	-39.03%	87.36%
Secretaría de obras públicas	26,585,976	35,003,758	34,867,820	34,819,457	48,363	0.14%	-5.89%	-3.03%
Contraloría interna	6,395,576	9,449,880	12,089,600	11,223,848	865,752	7.16%	12.37%	29.94%
Oficialía mayor de gobierno	63,611,055	56,266,890	65,811,254	64,831,128	980,126	1.49%	9.01%	-24.54%
Procuraduría general de justicia	38,161,718	92,439,471	112,148,741	106,902,555	5,246,186	4.68%	9.41%	107.42%
Secretaría de planeación y desarrollo regional	1,348,162	19,001,969	28,503,753	28,258,281	245,472	0.86%	40.69%	1452.01%
Coordinación general jurídica	0	10,181,774	11,435,000	10,367,417	1,067,583	9.34%	-3.67%	100.00%
Coordinación general de comunicación Social	15,086,741	14,371,521	12,534,000	12,587,456	(53,456)	-0.43%	-17.14%	-38.22%
Aportación del estado a educación	17,901,907	0	0	0	0	0.00%	0.00%	-100.00%
<b>TOTALES</b>	<b>322,045,402</b>	<b>514,522,298</b>	<b>568,176,393</b>	<b>548,157,657</b>	<b>20,018,737</b>	<b>3.52%</b>	<b>0.79%</b>	<b>26.03%</b>

<sup>1</sup> FUENTE: Cuentas Públicas del Ejercicio fiscal 1998 y 2001.

<sup>2</sup> Con la actualización de las cifras de ejercicios anteriores mediante el Índice Nacional de Precios al Consumidor se muestran variaciones relativas en términos reales

PRESUPUESTO EJERCIDO POR LA ADMINISTRACIÓN PÚBLICA DESCENTRALIZADA (GASTO CORRIENTE)

CONCEPTO	PRESUPUESTO				Variación del presupuesto ejercido con respecto a:			
	1998 <sup>1</sup>	2001 <sup>1</sup>	2 0 0 2		Asignado 2002		Real 2001 <sup>2</sup>	Real 1998 <sup>2</sup>
	Ejercido	Ejercido	Modificado	Ejercido	Absoluta	Relativa	Relativa	Relativa
Comisión estatal de agua potable y alcantarillado	5,995,522	10,085,016	12,943,200	12,343,331	599,869	4.63%	15.79%	52.44%
Comisión para la integración social de discapacitados	726,870	2,910,528	3,201,717	3,299,922	(98,206)	-3.07%	7.26%	236.15%
Comité para la construcción de escuelas en el estado de zacatecas	0	5,196,136	5,973,530	5,253,525	720,005	12.05%	-4.35%	100.00%
Consejo estatal de turismo	0	0	14,012,041	13,912,231	99,810	0.71%	100.00%	100.00%
Consejo promotor de la vivienda popular	4,322,335	4,328,524	6,680,540	5,709,485	971,055	14.54%	24.79%	-2.19%
Instituto de desarrollo artesanal	0	833,473	1,412,800	1,331,980	80,820	5.72%	51.19%	100.00%
Instituto de ecología y medio ambiente	0	3,857,273	4,682,500	4,007,309	675,191	14.42%	-1.71%	100.00%
Instituto estatal de migración	0	2,107,814	4,624,523	4,184,395	440,128	9.52%	87.81%	100.00%
Instituto de formación profesional	883,428	2,061,490	2,371,417	2,083,471	287,947	12.14%	-4.38%	74.62%
Instituto de la juventud y el deporte zacatecano	9,768,417	17,458,223	17,527,860	17,150,001	377,859	2.16%	-7.06%	30.00%
Instituto de la mujer zacatecana	0	2,303,022	2,990,000	3,250,391	(260,391)	-8.71%	33.52%	100.00%
Instituto zacatecano de la cultura	7,465,300	14,053,162	14,127,000	17,310,156	(3,183,156)	0.00%	16.53%	71.69%
Junta estatal de caminos	37,441,178	28,047,300	30,725,865	28,819,548	1,906,317	6.20%	-2.79%	-43.01%
Junta de conservación y protección de monumentos	822,276	1,498,733	2,147,636	1,517,709	629,927	0.00%	-4.20%	36.67%
Patronato estatal de promotores voluntarios	1,617,104	1,397,271	2,080,300	1,583,619	496,681	23.88%	7.22%	-27.49%
Sistema para el desarrollo integral de la familia	21,373,489	31,685,563	33,996,073	34,706,274	(710,201)	0.00%	3.63%	20.23%
Consejo tutelar para menores infractores	0	0	7,058,000	6,111,006	946,994	13.42%	100.00%	100.00%
Tribunal de conciliación y arbitraje	0	0	1,777,000	1,217,122	559,878	31.51%	100.00%	100.00%
Junta local de conciliación y arbitraje	0	0	2,590,000	2,190,123	399,877	15.44%	100.00%	100.00%
Tribunal de lo contencioso	0	296,269	2,117,000	1,258,698	858,302	40.54%	301.94%	100.00%
Consejo estatal de seguridad pública	0	1,474,209	2,650,558	2,316,840	333,718	12.59%	48.68%	100.00%
Fideicomiso del fondo de ahorradores	0	29,500,000	0	0	0	0.00%	-100.00%	0.00%
Escuela de enfermería	28,000	0	0	0	0	0.00%	0%	-100.00%
<b>TOTALES</b>	<b>90,443,919</b>	<b>159,094,006</b>	<b>175,689,559</b>	<b>169,557,135</b>	<b>6,132,424</b>	<b>3.49%</b>	<b>0.83%</b>	<b>38.81%</b>

<sup>1</sup> FUENTE: Cuentas Públicas del Ejercicio Fiscal 1998 y 2001.

<sup>2</sup> Con la actualización de las cifras de ejercicios anteriores mediante el Índice Nacional de Precios al consumidor se muestran variaciones relativas en términos reales



Regresar a la  
Presentación

GOBIERNO DEL ESTADO DE ZACATECAS  
SECRETARÍA DE FINANZAS  
CUENTA PÚBLICA DEL EJERCICIO FISCAL 2002



PRESUPUESTO EJERCIDO POR TRANSFERENCIAS DE SUBSIDIOS

CONCEPTO	PRESUPUESTO				Variación del presupuesto ejercido con respecto a:			
	1998 <sup>1</sup>	2001 <sup>1</sup>	2 0 0 2		Asignado 2002		Real 2001 <sup>2</sup>	Real 1998 <sup>2</sup>
	Ejercido	Ejercido	Modificado	Ejercido	Absoluta	Relativa	Relativa	Relativa
Universidad autónoma de zacatecas	40,375,135	66,569,670	77,204,000	85,789,519	(8,585,519)	-11.12%	21.92%	57.33%
Partidos políticos	39,172,403	60,926,000	35,121,000	35,121,000	0	0.00%	-45.46%	-33.61%
Junta intermunicipal de agua potable y alcantarillado	5,819,631	11,840,428	5,296,000	3,962,600	1,333,400	25.18%	-68.34%	-49.58%
<b>TOTALES</b>	<b>85,367,169</b>	<b>139,336,098</b>	<b>117,621,000</b>	<b>124,873,119</b>	<b>(7,252,119)</b>	<b>-6.17%</b>	<b>-15.21%</b>	<b>8.31%</b>

<sup>1</sup> FUENTE: Cuentas Públicas del Ejercicio Fiscal 1998 y 2001.

<sup>2</sup> Con la actualización de las cifras de ejercicios anteriores mediante el Índice Nacional de Precios al Consumidor se muestran variaciones relativas en Terminos reales

PRESUPUESTO EJERCIDO EN TRANSFERENCIAS PROVENIENTES DEL RAMO GENERAL 33

CONCEPTO	PRESUPUESTO				Variación del presupuesto ejercido con respecto a:			
	1998 <sup>1</sup>	2001 <sup>1</sup>	2 0 0 2		Asignado 2002		Real 2001 <sup>2</sup>	Real 1998 <sup>2</sup>
	Ejercido	Ejercido	Modificado	Ejercido	Absoluta	Relativa	Relativa	Relativa
Aportaciones para servicios de salud	179,410,849	339,904,086	422,533,694	422,533,694	0	0.00%	17.61%	74.38%
Aportaciones para infraestructura social municipal	217,201,632	325,988,083	369,469,417	369,468,743	674	0.00%	7.23%	25.95%
Aportaciones para el fortalecimiento municipal	98,501,146	272,770,110	311,861,543	311,861,452	91	0.00%	8.16%	134.43%
Aportaciones múltiples	63,019,512	134,087,810	140,976,990	140,976,990	0	0.00%	-0.53%	65.64%
<i>Comité para construcción de escuelas</i>	36,219,604	50,737,404	50,737,405	50,737,405	0	0.00%	-5.39%	3.72%
<i>Desarrollo integral de la familia</i>	26,799,908	62,677,858	67,839,585	67,839,585	0	0.00%	2.40%	87.43%
<i>Infraestructura de educación superior</i>	0	20,672,548	22,400,000	22,400,000	0	0.00%	2.51%	100.00%
Aportaciones para educación tecnológica y de adultos	0	39,049,713	42,864,544	42,864,544	0	0.00%	3.85%	100.00%
Aportaciones para seguridad pública	0	84,743,133	47,427,707	47,427,707	0	0.00%	-47.05%	100.00%
<b>TOTALES</b>	<b>558,133,139</b>	<b>1,196,542,935</b>	<b>1,335,133,895</b>	<b>1,335,133,130</b>	<b>765</b>	<b>0.00%</b>	<b>5.56%</b>	<b>77.12%</b>

<sup>1</sup> FUENTE: Cuentas Públicas del Ejercicio Fiscal 1998 y 2001.

<sup>2</sup> Con la actualización de las cifras de ejercicios anteriores mediante el Índice Nacional de Precios al Consumidor se muestran variaciones relativas en términos reales

Ordenamiento legal: presupuesto de egresos, decreto No. 38, artículo 15, fracción II





Regresar a la Presentación

GOBIERNO DEL ESTADO DE ZACATECAS  
SECRETARÍA DE FINANZAS  
CUENTA PÚBLICA DEL EJERCICIO FISCAL 2002



PRESUPUESTO EJERCIDO EN TRANSFERENCIAS PARA PROGRAMAS CONVENIDOS

CONCEPTO	PRESUPUESTO				Variación del presupuesto ejercido con respecto a:			
	1998 <sup>1</sup>	2001 <sup>1</sup>	2 0 0 2		Asignado 2002		Real 2001 <sup>2</sup>	Real 1998 <sup>2</sup>
	Ejercido	Ejercido	Modificado	Ejercido	Absoluta	Relativa	Relativa	Relativa
Convenios federalizados	29,267,402	93,528,766	133,985,910	128,273,090	5,712,820	4.26%	29.75%	224.52%
Convenios con servicios de salud	15,176,424	15,700,000	36,082,652	36,072,000	10,652	0.03%	117.37%	75.99%
Convenios con el instituto de la juventud	0	0	1,500,000	1,484,089	15,911	1.06%	100.00%	100.00%
Convenios para la cultura	0	5,460,691	10,600,000	10,603,238	(3,238)	-0.03%	83.70%	100.00%
Convenios para C. E. I. S. D.	0	0	3,000,000	3,039,571	(39,571)	-1.32%	100.00%	100.00%
Programa de Biblioteca y equipamiento de la U. A. Z.	0	0	7,000,000	7,114,400	(114,400)	-1.63%	100.00%	100.00%
Convenio con I. D. E. A. Z.	0	0	50,000	26,128	23,872	47.74%	100.00%	100.00%
Programa especial SECOP	0	0	1,925,000	2,000,000	(75,000)	-3.90%	100.00%	100.00%
Fondo de contingencia Estatal	0	0	50,000,000	46,988,197	3,011,803	6.02%	100.00%	100.00%
Adeudo a ferromex	0	0	237,000	237,000	0	0.00%	100.00%	100.00%
Mejoramiento de vivienda	0	0	400,000	400,000	0	0.00%	100.00%	100.00%
Policia ministerial aportaciones	0	0	150,000	150,000	0	0.00%	100.00%	100.00%
SEPLADER para convenios progresivos	0	0	200,000	200,000	0	0.00%	100.00%	100.00%
Programas DIF	0	0	1,500,000	1,500,000	0	0.00%	100.00%	100.00%
Universidad autónoma de fresnillo	1,514,000	0	0	0	0	0.00%	0.00%	-100.00%
<b>TOTALES</b>	<b>45,957,826</b>	<b>114,689,457</b>	<b>246,630,562</b>	<b>238,087,711</b>	<b>8,542,851</b>	<b>3.46%</b>	<b>96.40%</b>	<b>283.59%</b>

<sup>1</sup> FUENTE: Cuentas Públicas del Ejercicio Fiscal 1998 y 2001.

<sup>2</sup> Con la actualización de las cifras de ejercicios anteriores mediante el Índice Nacional de Precios al Consumidor se muestran variaciones relativas en términos reales

PRESUPUESTO EJERCIDO EN TRANSFERENCIAS PARA OTROS PROGRAMAS

CONCEPTO	PRESUPUESTO				Variación del presupuesto ejercido con respecto a:			
	1998 <sup>1</sup>	2001 <sup>1</sup>	2 0 0 2		Asignado 2002		Real 2001 <sup>2</sup>	Real 1998 <sup>2</sup>
	Ejercido	Ejercido	Modificado	Ejercido	Absoluta	Relativa	Relativa	Relativa
Aportaciones al fideicomiso de impuesto sobre nómina	0	33,470,891	36,502,000	48,145,645	(11,643,645)	-31.90%	36.09%	100.00%
Productos financieros ramo general 33	0	17,133,907	14,196,687	10,371,329	3,825,358	26.95%	-42.73%	100.00%
Aportaciones y ayudas institucionales	0	0	12,000,000	12,701,169	(701,169)	-5.84%	100.00%	100.00%
<b>TOTALES</b>	<b>0</b>	<b>50,604,798</b>	<b>62,698,687</b>	<b>71,218,143</b>	<b>(8,519,456)</b>	<b>-13.59%</b>	<b>33.14%</b>	<b>100.00%</b>

<sup>1</sup> FUENTE: Cuentas Públicas del Ejercicio Fiscal 1998 y 2001.

<sup>2</sup> Con la actualización de las cifras de ejercicios anteriores mediante el Índice Nacional de Precios al Consumidor se muestran variaciones relativas en términos reales

PRESUPUESTO EJERCIDO POR CONCEPTO DE SUBSIDIOS Y APORTACIONES FEDERALES NO REGULARIZABLES

CONCEPTO	PRESUPUESTO				Variación del presupuesto ejercido con respecto a:			
	1998 <sup>1</sup>	2001 <sup>1</sup>	2 0 0 2		Asignado 2002		Real 2001 <sup>2</sup>	Real 1998 <sup>2</sup>
	Ejercido	Ejercido	Modificado	Ejercido	Absoluta	Relativa	Relativa	Relativa
Obras de desarrollo de educación superior	0	26,782,200	25,242,909	45,242,909	(20,000,000)	-79.23%	59.82%	100.00%
COCEEZ construcción de planteles COBAEZ pozo de gamboa	0	15,428,200	5,197,559	5,197,559	0	0.00%	-68.13%	100.00%
COCEEZ programa peso a peso tecnológicos	0	4,980,000	17,038,548	34,038,548	(17,000,000)	-99.77%	546.64%	100.00%
COCEEZ programa peso a peso COBAEZ	0	0	3,006,802	6,006,802	(3,000,000)	-99.77%	100.00%	100.00%
COCEEZ Programa de construcción CECYTEZ	0	6,374,000	0	0	0	0.00%	-100.00%	100.00%
Turismo convenio de coordinación y reasignación de recursos	0	5,704,230	9,221,904	7,085,754	2,136,150	23.16%	100.00%	100.00%
CONAZA prog. de desarrollo p/los habitantes del semidesierto	0	0	10,304,556	10,194,310	110,246	1.07%	100.00%	100.00%
Desarrollo económico, FAMPYME, FIDECAP y FOAMI	0	0	29,633,656	29,633,656	0	0.00%	100.00%	100.00%
CEAPA prog. Sostenibilidad de los servicios de agua potable	0	6,648,104	31,033,718	29,369,575	1,664,143	5.36%	100.00%	100.00%
<b>TOTALES</b>	<b>0</b>	<b>39,134,534</b>	<b>105,436,743</b>	<b>121,526,204</b>	<b>(16,089,461)</b>	<b>-15.26%</b>	<b>193.79%</b>	<b>100.00%</b>

<sup>1</sup> FUENTE: Cuentas Públicas del Ejercicio Fiscal 1998 y 2001.

<sup>2</sup> Con la actualización de las cifras de ejercicios anteriores mediante el Índice Nacional de Precios al Consumidor se muestran variaciones relativas en términos reales



Regresar a la  
Presentación

GOBIERNO DEL ESTADO DE ZACATECAS  
SECRETARÍA DE FINANZAS  
CUENTA PÚBLICA DEL EJERCICIO FISCAL 2002



PRESUPUESTO EJERCIDO POR ADQUISICIONES

CONCEPTO	PRESUPUESTO				Variación del presupuesto ejercido con respecto a:			
	1998 <sup>1</sup>	2001 <sup>1</sup>	2 0 0 2		Asignado 2002		Real 2001 <sup>2</sup>	Real 1998 <sup>2</sup>
	Ejercido	Ejercido	Modificado	Ejercido	Absoluta	Relativa	Relativa	Relativa
Bienes muebles e inmuebles	0	15,915,300	24,070,055	22,998,860	1,071,195	4.45%	36.71%	100.00%
<b>TOTALES</b>	<b>0</b>	<b>15,915,300</b>	<b>24,070,055</b>	<b>22,998,860</b>	<b>1,071,195</b>	<b>4.45%</b>	<b>36.71%</b>	<b>100.00%</b>

<sup>1</sup> FUENTE: Cuentas Públicas del Ejercicio Fiscal 1998 y 2001.

<sup>2</sup> Con la actualización de las cifras de ejercicios anteriores mediante el Índice Nacional de Precios al Consumidor se muestran variaciones relativas en términos reales

PRESUPUESTO EJERCIDO POR OBRA PÚBLICA

CONCEPTO	PRESUPUESTO				Variación del presupuesto ejercido con respecto a:			
	1998 <sup>1</sup>	2001 <sup>1</sup>	2 0 0 2		Asignado 2002		Real 2001 <sup>2</sup>	Real 1998 <sup>2</sup>
	Ejercido	Ejercido	Modificado	Ejercido	Absoluta	Relativa	Relativa	Relativa
Gasto de inversión en diversos programas	121,248,619	305,021,332	549,362,285	553,824,515	(4,462,230)	-0.81%	71.78%	238.21%
<b>TOTALES</b>	<b>121,248,619</b>	<b>305,021,332</b>	<b>549,362,285</b>	<b>553,824,515</b>	<b>(4,462,230)</b>	<b>-0.81%</b>	<b>71.78%</b>	<b>238.21%</b>

<sup>1</sup> FUENTE: Cuentas Públicas del Ejercicio Fiscal 1998 y 2001.

<sup>2</sup> Con la actualización de las cifras de ejercicios anteriores mediante el Índice Nacional de Precios al Consumidor se muestran variaciones relativas en términos reales

PRESUPUESTO EJERCIDO EN INVERSIONES FINANCIERAS Y OTRAS EROGACIONES

CONCEPTO	PRESUPUESTO				Variación del presupuesto ejercido con respecto a:			
	1998 <sup>1</sup>	2001 <sup>1</sup>	2 0 0 2		Asignado 2002		Real 2001 <sup>2</sup>	Real 1998 <sup>2</sup>
	Ejercido	Ejercido	Modificado	Ejercido	Absoluta	Relativa	Relativa	Relativa
Provisiones salariales y económicas	0	40,000,000	0	0	0	0.00%	-100.00%	0.00%
Proyectos productivos	0	518,700	7,000,000	3,426,308	3,573,692	51.05%	524.93%	100.00%
Fortalecimiento de fondo de financiamiento de proyectos sociales	1,638,802	0	6,000,000	6,000,867	(867)	-0.01%	100.00%	171.13%
Aportaciones FONDEN	0	25,536,840	0	0	0	-100.00%	-100.00%	0.00%
Programa especial de emplacamiento vehicular	0	15,537,481	7,500,000	6,726,017	773,983	10.32%	-59.05%	100.00%
Comisión para la integración social de las personas con disc.	0	999,999	1,000,000	1,000,000	0	0.00%	-5.39%	100.00%
Programa esp. adq. equipo de rehabilitación (atraves del CEISD)	0	0	0	0	0	0.00%	0.00%	0.00%
Policia estatal preventiva	0	0	8,000,000	0	8,000,000	0.00%	0.00%	0.00%
Erogaciones especiales municipios	0	28,348,828	23,567,665	23,567,665	0	0.00%	-21.35%	100.00%
Fondo para la comercialización	0	2,566,881	3,500,000	3,481,404	18,596	0.53%	28.31%	100.00%
Fondo para el fortalecimiento	0	0	1,500,000	1,500,000	0	100.00%	100.00%	100.00%
Fondo de erogaciones extraordinarias	0	0	0	0	0	0.00%	0.00%	0.00%
Adeudos a la tesorería de la federación	0	129,367,821	0	0	0	0.00%	-100.00%	0.00%
Instituto de ecología y medio ambiente	0	2,981,135	0	0	0	0.00%	-100.00%	0.00%
Secretaría de desarrollo económico	0	1,200,000	0	0	0	0.00%	-100.00%	0.00%
Fondo de inscripción de vehículos	0	23,344,827	0	0	0	0.00%	-100.00%	0.00%
<b>TOTALES</b>	<b>1,638,802</b>	<b>270,402,512</b>	<b>58,067,665</b>	<b>45,702,261</b>	<b>12,365,404</b>	<b>21.29%</b>	<b>-84.01%</b>	<b>1964.91%</b>

<sup>1</sup> FUENTE: Cuentas Públicas del Ejercicio Fiscal 1998 y 2001.

<sup>2</sup> Con la actualización de las cifras de ejercicios anteriores mediante el Índice Nacional de Precios al Consumidor se muestran variaciones relativas en terminos reales

Ordenamiento Legal: Presupuesto de Egresos, Decreto No. 38, Artículo 11, Fracción VI y Artículo 18

PRESUPUESTO EJERCIDO POR PARTICIPACIONES FEDERALES (FONDO ÚNICO)

CONCEPTO	PRESUPUESTO				Variación del presupuesto ejercido con respecto a:			
	1998 <sup>1</sup>	2001 <sup>1</sup>	2 0 0 2		Asignado 2002		Real 2001 <sup>2</sup>	Real 1998 <sup>2</sup>
	Ejercido	Ejercido	Modificado	Ejercido	Absoluta	Relativa	Relativa	Relativa
Fondo general	256,100,572	438,119,956	503,380,900	460,398,689	42,982,211	8.54%	-0.58%	33.11%
Fomento municipal	147,496,230	302,784,504	331,415,000	280,125,718	51,289,282	15.48%	-12.47%	40.62%
Tenencia o uso de vehículos	3,536,624	13,310,152	13,072,000	16,568,018	(3,496,018)	-26.74%	17.76%	246.87%
Impuesto especial sobre producción y servicios	4,752,347	6,799,591	8,108,000	6,100,167	2,007,833	24.76%	-15.12%	-4.96%
Impuesto sobre automóviles nuevos	0	3,984,027	4,179,200	3,907,690	271,510	6.50%	-7.21%	100.00%
<b>TOTALES</b>	<b>411,885,773</b>	<b>764,998,230</b>	<b>860,155,100</b>	<b>767,100,282</b>	<b>93,054,818</b>	<b>10.82%</b>	<b>-5.13%</b>	<b>37.90%</b>

<sup>1</sup> FUENTE: Cuentas Públicas del Ejercicio Fiscal 1998 y 2001.

<sup>2</sup> Con la actualización de las cifras de ejercicios anteriores mediante el Índice Nacional de Precios al Consumidor se muestran variaciones relativas en términos reales

Ordenamiento Legal: Presupuesto de Egresos, Decreto No. 38, Artículo 11, Fracción VII y Artículo 19

PRESUPUESTO EJERCIDO POR DEUDA PÚBLICA

CONCEPTO	PRESUPUESTO				Variación del presupuesto ejercido con respecto a:			
	1998 <sup>1</sup>	2001 <sup>1</sup>	2 0 0 2		Asignado 2002		Real 2001 <sup>2</sup>	Real 1998 <sup>2</sup>
	Ejercido	Ejercido	Modificado	Ejercido	Absoluta	Relativa	Relativa	Relativa
BANOBRAS	21,883,734	20,705,460	0	0	0	0.00%	-100.00%	-100.00%
BANAMEX	6,855,092	4,905,798	0	0	0	0.00%	-100.00%	-100.00%
Fomento minero	1,932,419	0	0	0	0	0.00%	0.00%	-100.00%
Soctiabank Inverlat	0	0	4,500,000	4,388,560	111,440	2.48%	100.00%	100.00%
Banco del Bajío	0	0	500,000	304,750	195,250	39.05%	100.00%	100.00%
<b>TOTALES</b>	<b>30,671,245</b>	<b>25,611,258</b>	<b>5,000,000</b>	<b>4,693,310</b>	<b>306,690</b>	<b>6.13%</b>	<b>-82.66%</b>	<b>-88.67%</b>

<sup>1</sup> FUENTE: Cuentas Públicas del Ejercicio Fiscal 1998 y 2001.

<sup>2</sup> Con la actualización de las cifras de ejercicios anteriores mediante el Índice Nacional de Precios al Consumidor se muestran variaciones relativas en términos reales





Regresar a la  
Presentación

GOBIERNO DEL ESTADO DE ZACATECAS  
SECRETARÍA DE FINANZAS  
CUENTA PÚBLICA DEL EJERCICIO FISCAL 2002



PRESUPUESTO EJERCIDO POR ORGANISMOS AUTÓNOMOS

CONCEPTO	PRESUPUESTO				Variación del presupuesto ejercido con respecto a:			
	1998 <sup>1</sup>	2001 <sup>1</sup>	2 0 0 2		Asignado 2002		Real 2001 <sup>2</sup>	Real 1998 <sup>2</sup>
	Ejercido	Ejercido	Modificado	Ejercido	Absoluta	Relativa	Relativa	Relativa
Instituto electoral del estado	47,731,674	60,000,000	12,700,000	12,700,000	0	0.00%	-79.97%	-80.30%
Comisión estatal de derechos humanos	2,629,721	8,500,000	10,190,000	10,190,000	0	0.00%	13.42%	186.92%
<b>TOTALES</b>	<b>50,361,395</b>	<b>68,500,000</b>	<b>22,890,000</b>	<b>22,890,000</b>	<b>0</b>	<b>0.00%</b>	<b>-68.39%</b>	<b>-66.35%</b>

<sup>1</sup> FUENTE: Cuentas Públicas del Ejercicio Fiscal 1998 y 2001.

<sup>2</sup> Con la actualización de las cifras de ejercicios anteriores mediante el Índice Nacional de Precios al Consumidor se muestran variaciones relativas en términos reales